

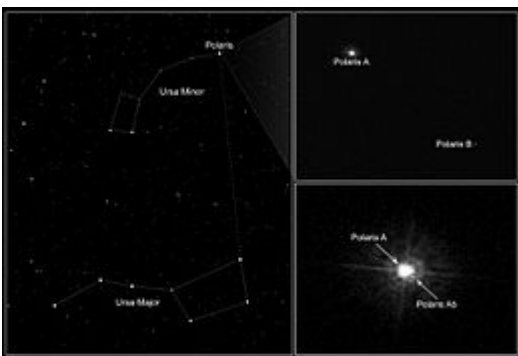
# اتر قطب تارو



This artist's concept shows: supergiant Polaris A, dwarf Polaris Ab, and the distant dwarf companion Polaris B



Ursa Major and Ursa Minor in relation to Polaris



Polaris components as seen by the Hubble Space Telescope

**قطب تارو: Polaris**: جنهن کي علم فلڪيات **الفا ارسبي منورس** (Alpha Ursae Minoris) جو نالو ڏنو آهي جنهن جو اختصار (a UMi) آهي. عام طور تي ان کي نارت اسٽار North Star يا پول اسٽار Pole Star سڏيو ويندو آهي. هي تارو ارسا مائٽر تارن واري جهرمت (constellation) ۾ سڀ کان روشن تارو آهي ۽ زمين کان 433 نوري سال (light-years) پري آهي

آسمان ۾ لکين تارا آهن. بنا دوربين جي به هزارين نظر اچن ٿا ۽ هلڪي چنڊ جي روشنيءَ ۾ به سوين نظر اچن ٿا. اهي تارا آسمان ۾ مختلف هنڌن تي آهن يعني کي ويجهو ته کي ڏور آهن. آسمان تي ڪنهن ڪنهن هنڌ تي جيڪا ڪڪريءَ جهڙي اچ نظر اچي ٿي، اهو ڪڪر جو ٽڪرو نه پر هزارين لکين تارن جو جهڳٽو آهي، پر ڏور هجڻ ڪري جهڙا سڀ ملي هڪ ڪڪر جيان نظر اچن ٿا ۽ ان جو وڏو مثال اسان واري ڪهڪسان (Galaxy)، ملڪي ويءَ يا کيرائين وات (Milky Way) آهي، جنهن جو اسان وارو سج هڪ ڀاتي آهي ۽ جنهن جي چوڌاري گردش ڪري ٿو. چنڊ ناهي ته تارن جي به ڪجهه روشني ڌرتيءَ تي پوي ٿي، پر هڪ رڻ پٽ ۽ بيابان ۾ سفر ڪندڙن لاءِ يا وري پاڻيءَ جو جهاز هلائڻ وارن جهازين لاءِ جيڪي سمنڊ تي جهاز هلائين ٿا، جتي چوڌاري ڪا نشاني يا مائيل اسٽون (Mile Stone) لڳل نه آهي، جيڪو ٻڌائي ته سمنڊ جي ڪهڙي حصي تي آهيون يا جهاز ڪيترو سفر طئي ڪيو آهي، ان حوالي سان تارا وڏي مدد ڏين ٿا.

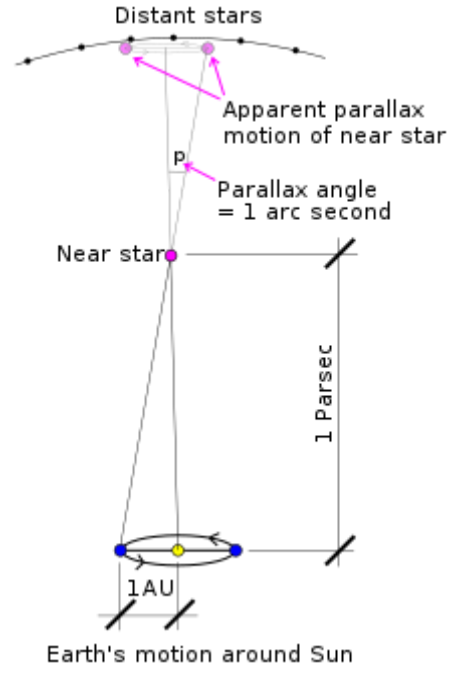
دنيا جي مختلف علائقن ۾ مختلف تارا نظر اچن ٿا. کي تارا دنيا جي اتر اڌ گول ۾ به نظر اچن ٿا ته کي وري ڏکڻ اڌ گول ۾ به، پر ڪيترا هڪ اڌ گول ۾ چٽا نظر اچن ٿا ته ٻئي ۾ ڌنڌلا. خاص ڪري اُفق (Horizon) وٽ. کي تارا ٿوري دير نظر اچڻ کان پوءِ لڙيو وڃن ته کي تارا رات جو ڳڀل حصو نظر اچن ٿا. گهڻو ٿو سڀ تارا سال جي مختلف حصن ۾ نظر اچن ٿا ۽ دنيا جي گول گهمڻ ڪري اسان لاءِ لهيو وڃن، پر اتر قطب تارو (Polaris) اهڙو تارو آهي جو سڄي رات ۽ سڄو سال جڻ هڪ هنڌ بيٺو آهي. هي تارو اتر طرف نظر اچي ٿو. رات جو رڻ پٽ ۾ ڪو پلجي وڃي ته اهو اتر قطب واري تاري کي ڏسي اتر جو طرف سڃاڻي سگهي ٿو ۽ پوءِ ٻيا طرف ڳولهن سولا ٿيو پون. سمنڊ تي جهاز اتر طرف هلائيندو آهي ته ان تاري جي نڪ سامهون پيو وڃي، يا ٻئي ڪنهن طرف وڃڻو آهي ته اوتريون ڊگريون ساڄي يا کاٻي وڃي. هن تاري کي Pole Star (قطب تارو) ۽ North Star (اتر تارو) به سڏجي ٿو.

رستو ڳولڻ (Navigation) لاءِ سڀ کان گهڻو استعمال ٿيندڙ قطب تاري (Pole Star) کي عرب ”الجدى“ تارو سڏين ٿا ۽ ڪجهه ملڪن ۾ هي تارو نارت اسٽار ۽ Lodestar به سڏجي ٿو، هڪ مقرر هنڌ (Fixed Position) ۾ رهي ٿو. جنهن ڪري قطب تاري ذريعي رستو ڳولڻ ۾ سولائي رهي ٿي. آسمان ۾ گهڻي روشني وارن تارن ۾ قطب تاري جو 48هون نمبر آهي. سڀني ۾ چٽو تارو (يعني سج کانپوءِ)، الشعري (Sirius) آهي. قطب تارو اسان جي ڌرتيءَ کان 431 نوري سال پري آهي. [1] [2] [3]



A typical Northern Hemisphere star trail with Polaris in the center

2. سنڌ سلامت ڊاٽ ڪام
3. ڪتاب: چنڊ چوانءِ سچ



Stellar parallax is the basis for the parsec, which is the distance from the Sun to an astronomical object which has a parallax angle of one arcsecond. (1 au and 1 pc are not to scale, 1 pc = about 206265 au)

"[https://sd.wikipedia.org/w/index.php?title=اٽر\\_قطب\\_تارو&oldid=114268](https://sd.wikipedia.org/w/index.php?title=اٽر_قطب_تارو&oldid=114268)" تان ورتل

هيءُ صفحو آخري ڀيرو 2018 مئي 23، 21:42 تي ترميميو ويو هو.

هي متن ڪريٽيو ڪامنز انتساب-هڪجهڙي-ونڊ اجازتنامي هيٺ موجود آهي؛ واڌو شرط لاڳو ٿي سگهن ٿا. تفصيلن لاءِ استعمال جا شرط ڏسو.